

1. ログイン

- ① <https://192.168.0.XX>(IPアドレスは、お客様環境により異なります) にブラウザでアクセスします。
※セキュリティの警告が出る場合は、詳細設定を押し、最下部の[192.168.x.xにアクセスする \(安全ではありません\)](#) をクリックします。
(IPアドレスは、お客様環境により異なります)



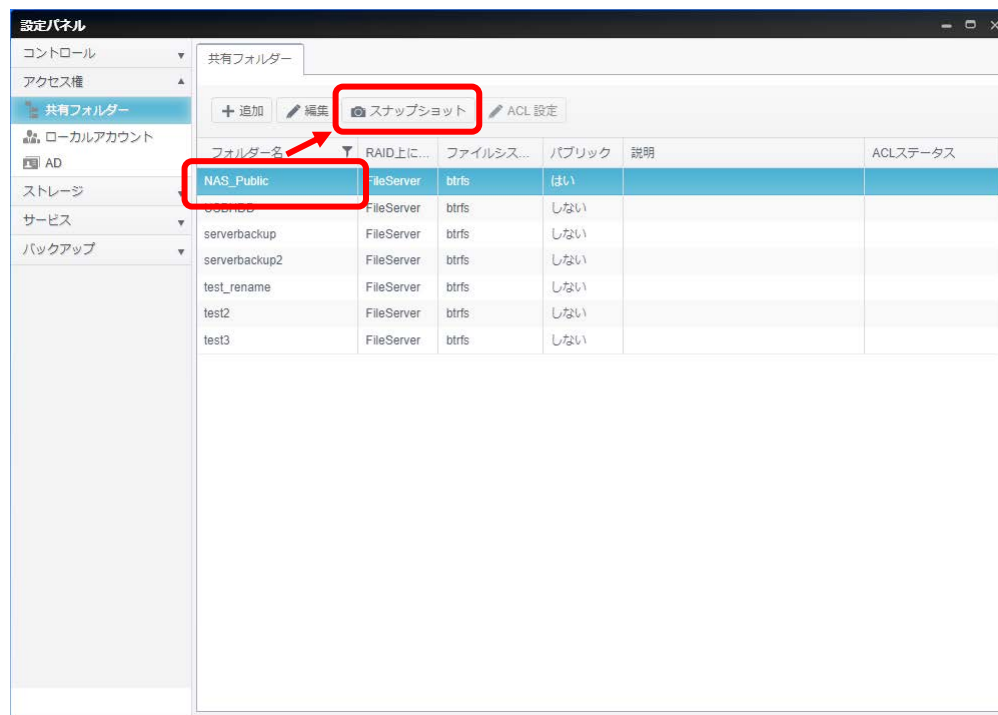
- ② お客様管理者アカウントでログインします

2. スナップショットの確認と再設定

- ① 共有フォルダーアイコンをクリックします

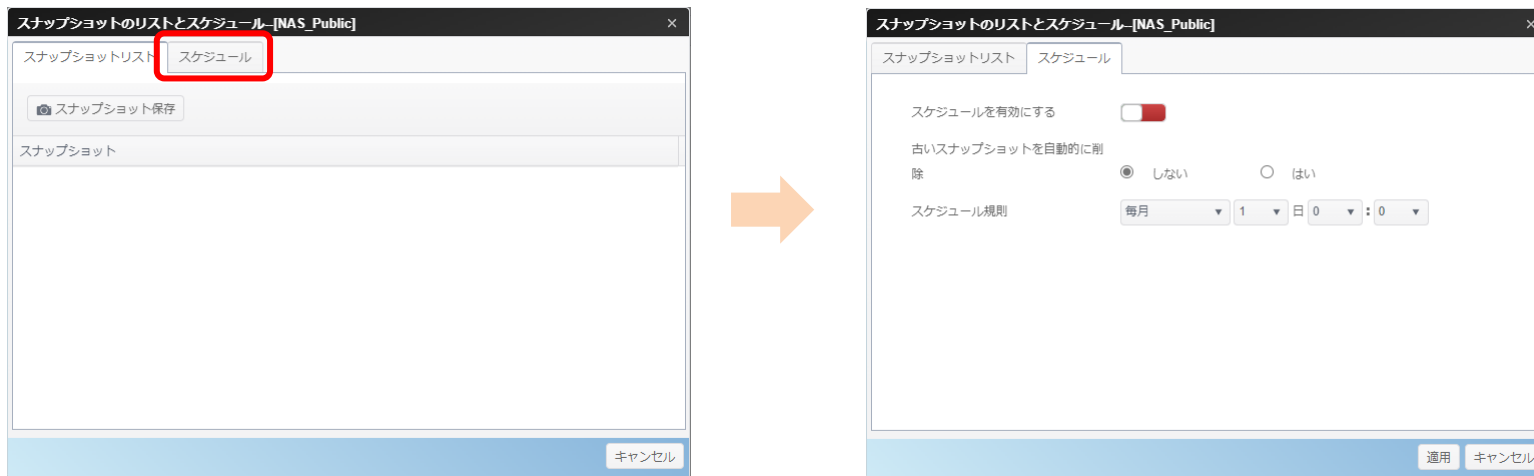


- ② 共有フォルダー一覧が表示されるので、フォルダー名をクリックし、「スナップショット」ボタンを押します



2. スナップショットの確認と再設定

- ③ スナップショットのリストとスケジュール画面が開くので、「スケジュール」タブをクリックします



2. スナップショットの確認と再設定

④ スナップショットを取得したいフォルダーに対し、設定の有効化作業を行います

⚠ 有効化されているフォルダーも一度無効化し、再度有効化をお願いします(下表※参照)

設定を有効化したい場合の設定

設定項目	設定値	備考
スケジュールを有効にする	有効 <input checked="" type="checkbox"/>	初期設定はNAS_publicは無効、その他フォルダーは有効です
古いスナップショットを自動的に削除	はい	いいえにすると、最大スナップショット数取得後、スナップショットが停止します
スケジュール規則	任意のスケジュールを設定	初期設定は 毎日 2:00です

上記を設定後、必ず画面右下の適用ボタンを押して下さい。

※有効化されているフォルダーは一度無効 にした上で適用ボタンを押し、再度、有効化 にして適用ボタンを押して下さい。

初期設定の例



2. スナップショットの確認と再設定

- ⑤ ④の作業を全ての共有フォルダーに対して実施します
なお、USBHDDはスナップショット設定できません